



Weidmüller 

Mobiles Arbeiten: Fluch oder Segen? – Arbeitszeit im Zeitalter der Digitalisierung

Andreas Uhlitz

Detmold, 28.01.2019

Wir verbinden Menschen, Märkte und Industrien – weltweit

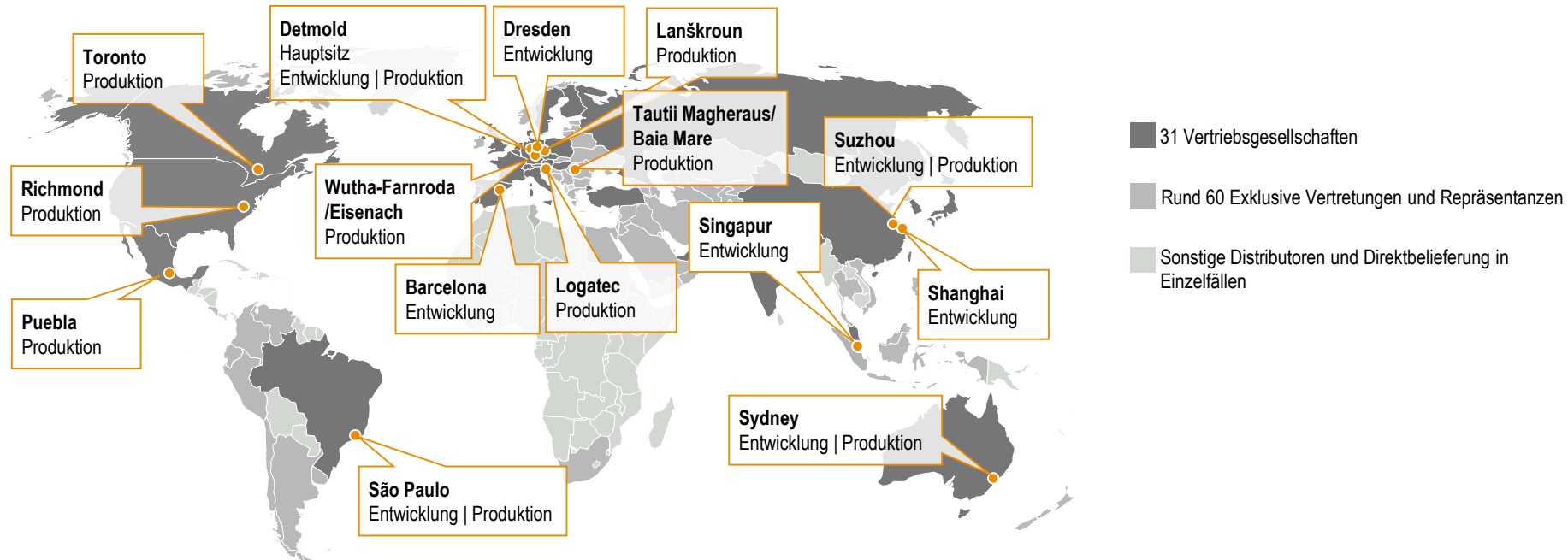
- Unser Erfolgsrezept: Leistung, Kompetenz und Zuverlässigkeit
- Wir sind erfahrene Experten für Produkte, Lösungen und Services
- Wir entwickeln innovative, nachhaltige und wertschöpfende Lösungen für Ihre Anforderungen



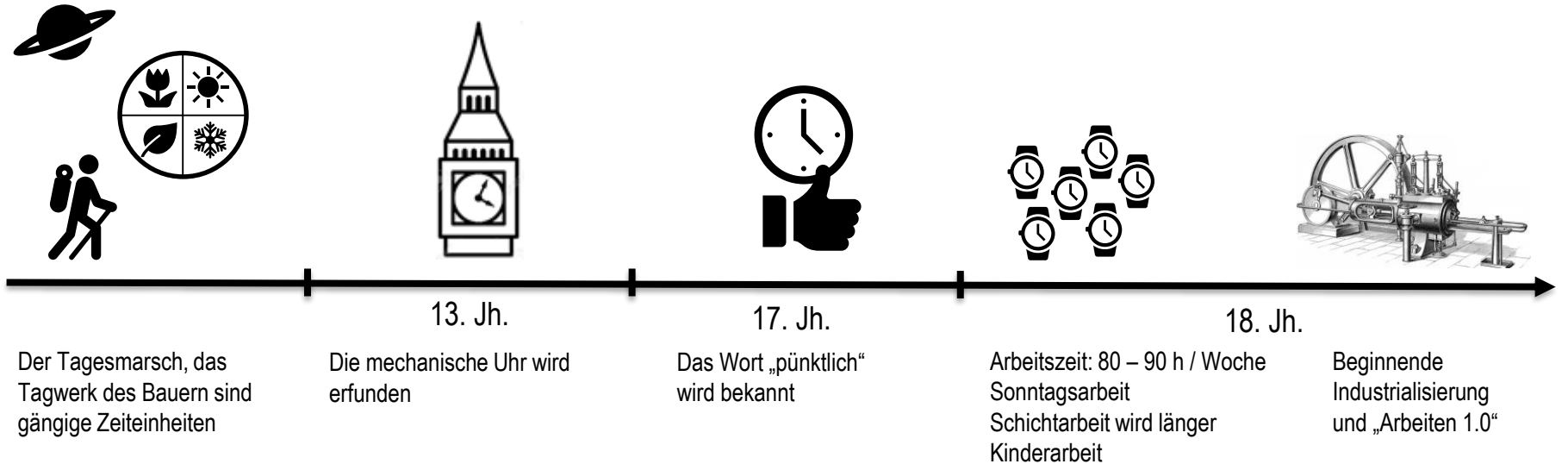
Let's connect

Wir sind überall dort, wo wir gebraucht werden

Unser globales Entwicklungs-, Produktions- und Vertriebsnetzwerk



Arbeitswelt und Arbeitszeit im Wandel



Der Tagesmarsch, das Tagwerk des Bauern sind gängige Zeiteinheiten

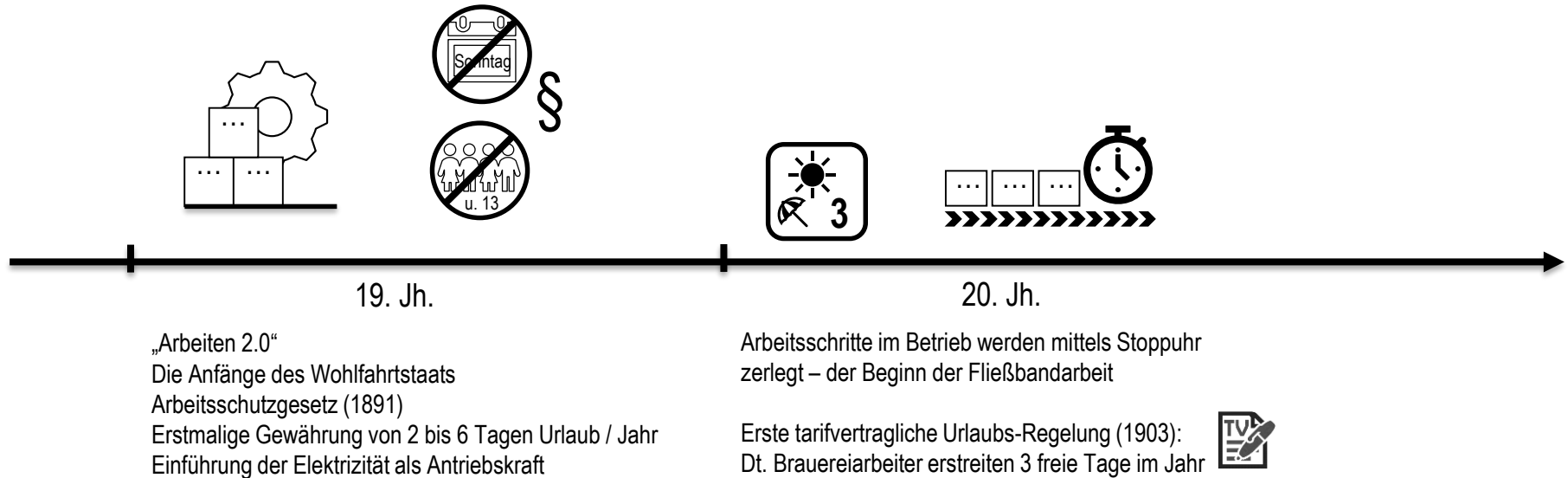
Die mechanische Uhr wird erfunden

Das Wort „pünktlich“ wird bekannt

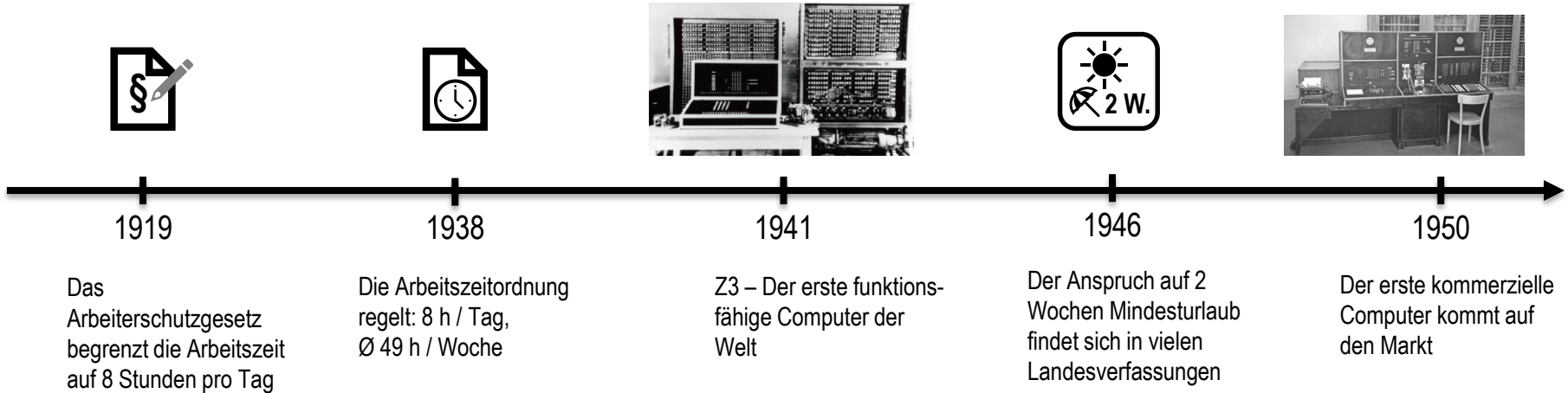
Arbeitszeit: 80 – 90 h / Woche
Sonntagsarbeit
Schichtarbeit wird länger
Kinderarbeit

Beginnende Industrialisierung und „Arbeiten 1.0“

Arbeitswelt und Arbeitszeit im Wandel

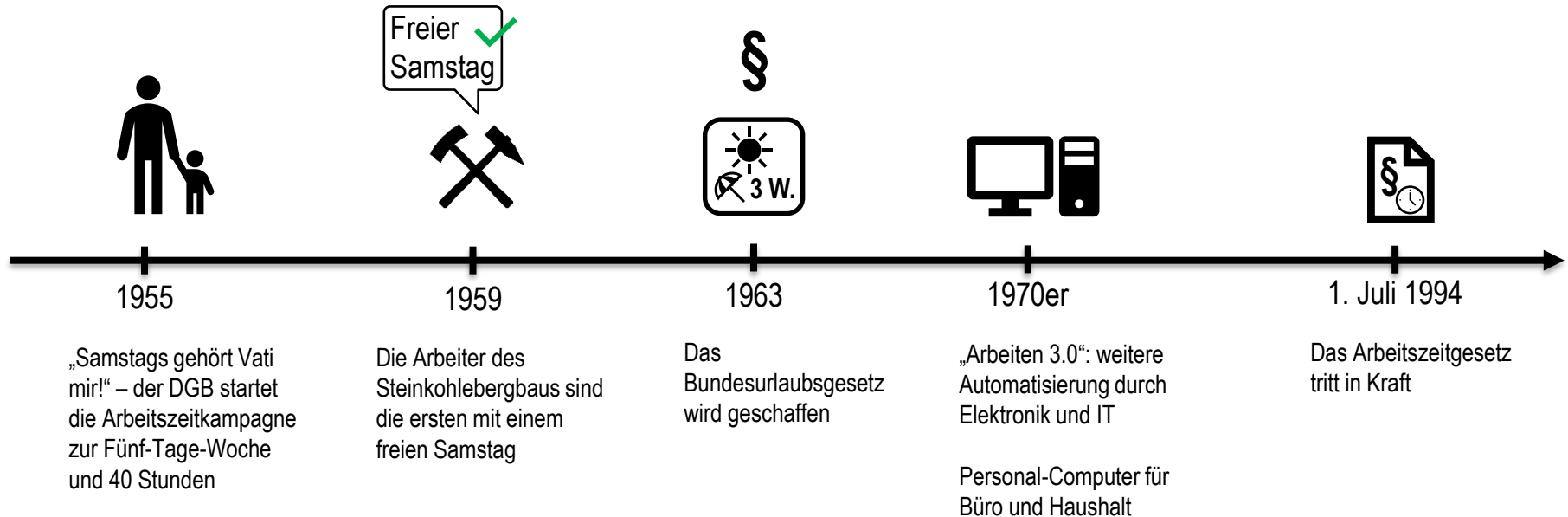


Arbeitswelt und Arbeitszeit im Wandel



Quellen: Sozialistische Zeitung, Juli 2009; Wikipedia; ver.di; IG Metall

Arbeitswelt und Arbeitszeit im Wandel



Quellen: Sozialistische Zeitung, Juli 2009; Wikipedia; ver.di; IG Metall

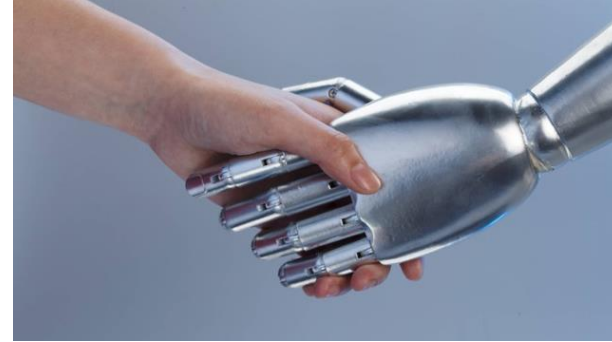
Arbeitswelt und Arbeitszeit im Wandel



2011

„Industrie 4.0“

Das Internet ist die zentrale Technologie
Weltweite Vernetzung über Unternehmens- oder Ländergrenzen hinweg
Das Internet der Dinge, Maschine-zu-Maschine-Kommunikation und
Produktionsstätten, die immer intelligenter werden



2016

Die Arbeitsministerin präsentiert im November 2016 ihre Ergebnisse und Vorschläge zur „Arbeit 4.0“ der Öffentlichkeit und schafft damit einen Rahmen für einen teils öffentlichen, teils fachlichen Dialog über die Zukunft der Arbeitsgesellschaft

Wo stehen wir heute?

Feste Arbeitszeiten /
Schichten

Teilzeit

Altersteilzeit

Mini-Jobber

Elternzeit

Arbeit auf Abruf

Gleitzeit mit und
ohne Kernzeit

Vertrauensarbeitszeit

Überstunden /
Mehrarbeit

Mobilarbeit



Reisezeit

Gleitzeitkonten /
Langzeitkonten

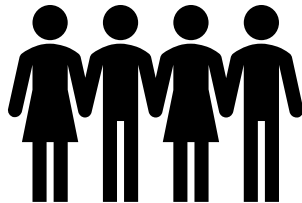
Home-Office /
Telearbeit

Trends

Individuell gestaltbare Arbeitszeiten,
die zur jeweiligen Lebenssituation passen

Kürzere
Arbeitszeiten

„Zeit statt Geld“



**Trend zu
mehr Flexibilität**

Der starre Acht-Stunden-Tag
soll aufgebrochen werden

Arbeit auf Abruf soll
„spontaner“ möglich sein

Flexible Arbeitszeiten in
beide Richtungen



Vor- und Nachteile der Mobilarbeit

Vorteile – Segen?

Freie Zeiteinteilung

Bessere Vereinbarkeit von Familie und Beruf

Anfahrtszeiten entfallen zum Teil

Effektivere Nutzung der Arbeitszeit

Freies und selbstbestimmtes Arbeiten

Arbeiten an jedem Ort

Nachteile – Fluch?

Angst der Arbeitnehmer vor ausufernden Arbeitszeiten

Die Grenze zwischen Freizeit und Arbeitszeit verschwimmt

z. T. verkürzte Ruhezeiten

„Abschalten vom Job“ kann schwierig werden

Eindruck der ständigen Erreichbarkeit durch mobile Endgeräte

Eingeschränkter Kontakt zu Kollegen

Mobilarbeit und Arbeitsrecht



Quellen: www.hrm.de/fachartikel/digitalisierung-und-arbeitszeit-14408; www.haufe.de

Das Arbeitszeitgesetz als Bremse der Mobilarbeit?

mind. 11 Stunden
nicht in kürzere Abschnitte
teilbar

Ruhezeit

über 6 bis 9 Stunden → 30 Min. Pause
über 9 Stunden → 45 Min. Pause
bereits „im Voraus“ festgelegt

Ruhepausen

8 Stunden je Werktag
Verlängerung auf 10 Stunden nur
unter best. Voraussetzungen

Höchst Arbeitszeit

Arbeitszeitgesetz

Sonn- und Feiertagsarbeit

Vor- oder Nacharbeit ist an
diesen Tagen unzulässig

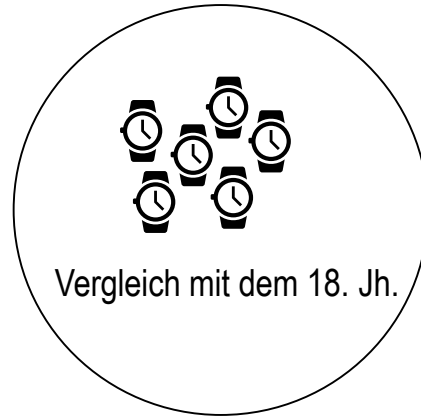
Quo vadis?

Arbeitszeit: 80 – 90 h / Woche

Feiertagsarbeit /
Sonntagsarbeit

Kinderarbeit?

verschiedene Arbeitseinsätze pro Tag



Recht auf Homeoffice?

Arbeit auf Abruf /
Leben im Standby

Mobilarbeit als Chance

- Die Arbeitgeber-Attraktivität steigt durch flexible Arbeitszeitmodelle
 - Flexiblere Erreichbarkeit der Arbeitnehmer führt zum effizienteren Ausführen der Arbeit
 - Vereinbarkeit von Familie und Beruf ermöglicht mehr Freiräume und schafft Zufriedenheit
-
- ➔ Notwendigkeit einer vertrauensbasierten und ergebnisorientierten Führungskultur
 - ➔ Mitarbeiter sind selbst in der Verantwortung
 - ➔ Notwendigkeit von modernen Regeln für die Arbeitszeit

NEW Work – Elemente agiler Arbeit

- **Innere Haltung**
 - offen für Neues und einfach ausprobieren
- **Selbstorganisation und Vernetzung**
 - Verantwortung für sich, fürs Team und für die gegenseitige Unterstützung
- **Steuerung durch Gestaltung**
 - Machen ist wie wollen, nur krasser!



Weidmüller 

Vielen Dank!

**Verbindungen sind unsere Kompetenz
Wir freuen uns auf den Dialog mit Ihnen**

Let's connect.

Andreas Uhlitz

Leiter Personal / Grundsatzfragen

Weidmüller Interface GmbH & Co. KG
Klingenbergstraße 16
D-32756 Detmold
Telefon +49 5231 14-0

Web: www.weidmueller.com